

WRANGLER 2020

Jeep<sup>®</sup>



# COMMENT PARCOURIR LA BROCHURE

## **MENU**

Cliquez sur l'icône de menu constituée de trois barres qui se trouve sur la barre de navigation supérieure pour explorer les destinations, les réglages et l'aide

## **POUR TOURNER LES PAGES**

Cliquez sur les flèches d'un côté ou de l'autre de la brochure ou touchez-les

## **COMPOSANTS VIDÉO**

Une connexion à internet est nécessaire pour lire une vidéo intégrée à la brochure

## **ZOOM**

Appuyez ou cliquez deux fois pour effectuer un zoom avant ou arrière de la brochure

JEEP® WRANGLER 2020

# VOTRE DÉSIR DE DÉCOUVERTE COMBLÉ



Quand vous avez accès à ce genre de compétences authentiques de la marque Jeep®, vous avez l'assurance de pouvoir voyager en suivant vos rêves. Le Jeep Wrangler est conçu pour surmonter et vaincre les éléments chaque fois. Le Wrangler est reconnu dans le monde entier comme une véritable icône; il est aussi unique que les destinations qu'il vous permet de découvrir et d'explorer. Répondez à l'appel de la liberté à ciel ouvert et donnez à votre esprit la permission d'explorer chaque coin du monde en toute confiance.



Modèle Rubicon<sup>MD</sup> Unlimited en blanc éclatant

**PAGE 5****INTÉRIEUR**

- Volant et sièges avant chauffants\*
- Sièges garnis de cuir\*
- Volant gainé de cuir\*
- Régulateur de vitesse adaptatif avec fonction d'arrêt<sup>1\*</sup>
- Commande automatique de température bizona\*
- Quatre commandes auxiliaires configurables\*
- Rétroviseurs extérieurs chauffants à commande électrique\*
- Rétroviseur intérieur autoatténuant

**PAGE 7****CONNECTIVITÉ**

- Système Uconnect<sup>MD</sup> 4C NAV avec écran tactile de 8,4 po\*
- Apple CarPlay<sup>2\*</sup>
- Android Auto<sup>MC2\*</sup>
- Radio SiriusXM<sup>3\*</sup>
- SiriusXM Guardian<sup>4\*</sup>
- SiriusXM Traffic<sup>5\*</sup>
- SiriusXM Travel Link<sup>5\*</sup>

**PAGE 9****COMMODITÉ**

- Système de gestion des bagages Trail Rail<sup>MC\*</sup>
- Système utilitaire à compartiments modulaires Jeep<sup>®</sup> au dos des sièges\*
- Bac de rangement dans le plancher arrière
- Boîte à gants verrouillable
- Console centrale verrouillable
- Intérieur facilement lavable avec moquettes amovibles

**PAGE 10****AUDIO ET TECHNOLOGIE**

- Système audio Alpine<sup>MD</sup> de catégorie supérieure\*
- Démarrage par bouton-poussoir
- Démarreur à distance<sup>6\*</sup>
- Entrée et démarrage sans clé Enter 'n Go<sup>MC\*</sup>
- Ensemble éclairage à DEL\*
- Centre d'information avec écran couleur de 7 po\*

**PAGE 11****COMPÉTENCES**

- Système 4x4 Rock-Trac<sup>MD\*</sup>
- Système 4x4 à prise constante Selec-Trac<sup>MD\*</sup>
- Système 4x4 Command-Trac<sup>MD</sup>
- Différentiels verrouillables Tru-Lok<sup>MD\*</sup>
- Essieux Dana<sup>MD</sup>
- Pare-pierres\*
- Pare-chocs en acier\*
- Plaques de protection
- Ensemble composants électriques service intensif et attelage de remorque\*

**PAGE 13****SYSTÈME DE TRANSMISSION**

- Moteur V6 Pentastar<sup>MC</sup> 3,6 L avec technologie arrêt/démarrage
- Moteur V6 Pentastar 3,6 L avec technologie eTorque\*
- Moteur turbo de 2 L avec technologie arrêt/démarrage\*
- Moteur turbo de 2 L avec technologie eTorque\* (livrable ultérieurement)
- Moteur V6 EcoDiesel de 3 L avec technologie arrêt/démarrage\* (livrable ultérieurement)
- Transmission automatique à 8 vitesses\*
- Transmission manuelle à 6 vitesses

**PAGE 14****À CIEL OUVERT**

- Toit souple Sunrider<sup>MD</sup>
- Toit rigide modulaire Freedom Top<sup>MD\*</sup>
- Toit à commande électrique Sky One-Touch<sup>MC\*</sup>
- Portes amovibles<sup>19</sup>
- Pare-brise rabattable<sup>19</sup>
- Ensemble deux toits\*
- Trousse d'outils pour le retrait du toit rigide et des portes<sup>19</sup>

**PAGE 17****SÉCURITÉ**

- Système électronique d'antidérapage<sup>7</sup>
- Surveillance des angles morts<sup>1\*</sup>
- Détection d'obstacle transversal à l'arrière<sup>1\*</sup>
- Système d'aide au recul Park-Sense<sup>MD1\*</sup>
- Caméra de recul ParkView<sup>MD1</sup>
- Dispositif de prévention du vol Sentry Key<sup>MD</sup>
- Assistance au départ en pente
- Sacs gonflables multimodes évolués pour le conducteur et le passager avant<sup>8</sup>
- Sacs gonflables latéraux complémentaires montés dans les sièges avant<sup>8</sup>

\* Livrable en option. <sup>1</sup> Tous les avis de non-responsabilité et les divulgations figurent sur la couverture arrière.



 EN SAVOIR PLUS JEEP.CA

Modèle Sahara Unlimited avec tableau de bord peint Grillz



## SOUS LES PROJECTEURS

Vous êtes prêt à prendre tout ce que le monde a à vous offrir et à en profiter au maximum. Les aménagements de l'habitacle du Wrangler sont raffinés et reflètent la juste touche de design historique de la marque Jeep®. Choisissez le modèle Wrangler Sahara<sup>MD</sup> et retrouvez-vous au volant d'un véhicule livré de série avec une foule de caractéristiques de technologie et de confort, notamment un centre d'information avec grand écran couleur de 7 po et le système Uconnect<sup>MD</sup> 4C NAV livrable en option avec un écran tactile de 8,4 po comprenant un abonnement de un an à la radio SiriusXM<sup>3</sup> et un abonnement de cinq ans aux services SiriusXM Travel Link<sup>5</sup> et SiriusXM Traffic<sup>5</sup>.

Modèle Sahara<sup>MD</sup> Unlimited avec habitacle garni de cuir noir



EN SAVOIR PLUS  
JEEP.CA

Modèle Rubicon<sup>MD</sup> Unlimited avec habitacle garni de cuir noir et tableau de bord couleur Redical

**UN BAGAGE GÉNÉTIQUE LÉGENDAIRE** Nommé en l'honneur de l'une des pistes hors route les plus difficiles au monde, le Rubicon<sup>MD</sup> offre également des caractéristiques intérieures emblématiques. Son tableau de bord Redical anodisé ou argent platine unique rend hommage au design original de l'habitacle du Wrangler en y ajoutant des coutures contrastantes rouges. Les sièges avant et le volant chauffants livrables en option rehaussent le confort, et le système Uconnect<sup>MD</sup> 4C NAV avec écran tactile couleur de 8,4 po livrable en option offre des fonctions de navigation<sup>9</sup>, de divertissement et d'information.

**CENTRE D'AFFICHAGE DE L'INFORMATION DE 7 PO** À l'avant, au centre du groupe d'instruments, vous pourrez faire défiler une multitude de données sur le véhicule, y compris le statut de la boîte de transfert en temps réel, ainsi que la chanson, l'artiste et la station que vous écoutez, et bien plus. Livrable en option.

**COMPÉTENCE** Découvrez les paramètres actuels de votre boîte de transfert, le degré de tangage et de roulis, et la position du volant.

**NAVIGATION<sup>9</sup>** En collaborant avec votre système Uconnect 4C NAV, le centre d'affichage d'information peut vous montrer les directions détaillées, ainsi que des détails supplémentaires pour vous aider à vous rendre à destination.

**PERFORMANCE** Obtenez les données de consommation de carburant en temps réel et découvrez combien de kilomètres vous pouvez parcourir avant de faire le plein.



**COMPORTEMENT DYNAMIQUE** Vos pneus sont-ils correctement gonflés? Vous recevrez une notification si la pression d'un pneu est basse. Vous conduisez hors route? Voyez une représentation graphique de la façon dont vos roues s'articulent.

**ALERTES DU VÉHICULE** Vous recevrez des alertes visuelles pour les systèmes de sécurité, comme l'alerte de collision avant à pleine vitesse avec atténuateur de collision livrable en option<sup>1</sup>.

# Uconnect®



**NAVIGATION<sup>9</sup>** Vous cherchez votre prochaine aventure sur route ou hors route? Le centre Uconnect<sup>MD</sup> mise sur la navigation GPS<sup>9</sup> pour offrir un itinéraire et des cartes 3D détaillées afin de garantir que vous arriverez à temps. Servez-vous des commandes vocales<sup>10</sup> et énoncez l'adresse complète afin d'obtenir rapidement un itinéraire. Livrable en option.

**TÉLÉPHONE/TEXTO** Passez des appels en mains libres<sup>11</sup> ou servez-vous de votre voix pour envoyer un texto. Jumelez jusqu'à dix téléphones compatibles Bluetooth<sup>MD</sup>. Voyez un avis visuel lorsque vous recevez un appel ou des textos et envoyez une réponse automatique.

**POINT D'ACCÈS WI-FI 4G<sup>12</sup>** En chemin, vous pouvez téléverser et télécharger des données, publier du contenu et faire des recherches. Le système Uconnect avec service Wi-Fi relie les appareils compatibles au Web pour que les passagers puissent demeurer connectés. Livrable en option.



### Uconnect<sup>MD</sup> 4C NAV

Un écran tactile couleur de 8,4 po vous permet de contrôler plusieurs caractéristiques de confort de l'habitacle. L'intégration du téléphone intelligent procure une commodité et une plus grande tranquillité d'esprit grâce aux services SiriusXM Guardian<sup>4</sup>, SiriusXM Traffic<sup>5</sup> et SiriusXM Travel Link livrables en option<sup>5</sup>. Un point d'accès sans fil Wi-Fi 4G livrable en option<sup>12</sup>, le zoom par pincement lors de la navigation de catégorie supérieure<sup>9</sup> et d'autres caractéristiques sont également offertes. Livrable en option sur les modèles Sahara<sup>MD</sup> et Rubicon<sup>MD</sup>.



Modèle Sahara<sup>MD</sup> Unlimited en Hellayella



Affichez vos applications iPhone préférées sur l'écran tactile Uconnect. Accédez à votre bibliothèque iTunes, appelez quelqu'un dans votre liste de contacts ou demandez simplement à Siri de vous aider pendant que vous conduisez. Obtenez un itinéraire, passez des appels, envoyez des messages et connectez-vous à Apple Music tout en roulant. Livrable en option.

## androidauto

Conçu en ayant la sécurité et la commodité à l'esprit, Android Auto<sup>MC2</sup> vous donne les bons renseignements pour la route. Accédez facilement à votre musique préférée avec Google Play Musique et rendez-vous à votre destination avec Google Maps. Votre Assistant Google d'Android Auto<sup>2</sup> vous permet de garder les yeux sur la route et les mains sur le volant et d'utiliser les commandes vocales pour vous simplifier la vie. Dites simplement « OK Google ». Livrable en option.



**SIRIUSXM GUARDIAN<sup>4</sup>** Prenez la route en toute sérénité grâce au service SiriusXM Guardian, un ensemble supérieur de services de sécurité et de commodité accessibles depuis le véhicule ou à l'aide de l'application Uconnect<sup>MD</sup>. Comprend un essai de un an. Livrable en option.

#### **SERVICES SIRIUSXM GUARDIAN<sup>4</sup> + APPLICATION UCONNECT<sup>MD</sup>**

- > **APPEL D'URGENCE<sup>13</sup>** En cas d'incident, appuyez sur le bouton SOS. Vous serez relié à un agent de SiriusXM Guardian qui composera le 911 pour vous, indiquera votre position et restera en ligne jusqu'à l'arrivée des secours.
- > **LA FONCTION D'APPEL D'ASSISTANCE ROUTIÈRE<sup>14</sup>** vous met en contact avec un agent qui peut vous aider pendant que vous êtes sur la route.
- > **SERVICE D'ASSISTANCE SIRIUSXM GUARDIAN**
- > **VERROUILLEZ OU DÉVERROUILLEZ** votre voiture de presque n'importe où.
- > **DÉMARREZ VOTRE VÉHICULE À DISTANCE<sup>15</sup>.**
- > **FAITES CLIGNOTER LES FEUX** et retentir le klaxon pour vous aider à retrouver votre voiture.
- > Localisez votre voiture sur une carte en utilisant le **LOCALISATEUR DE VÉHICULE.**
- > Envoyez des destinations à votre système de navigation avec **SEND & GO.**
- > Recevez des alertes d'**ALARME ANTIVOL<sup>16</sup>.**
- > **ASSISTANCE EN CAS DE VÉHICULE VOLÉ<sup>21</sup>**
- > **ALERTES DE CONDUITE FAMILIALE** L'alerte de limite vous avertit lorsque le Wrangler quitte la zone géographique définie. L'alerte de couvre-feu vous avertit lorsque le Wrangler roule en dehors de la plage horaire définie. L'alerte de vitesse vous permet de définir les paramètres de vitesse et vous avertit en cas d'excès de vitesse. L'alerte de sortie de périmètre vous avertit si le véhicule roule en dehors d'un rayon de 0,4 km (quart de mille) de l'endroit où vous avez remis les clés au voiturier.

## SERVICES CONNECTÉS SIRIUSXM<sup>4</sup>







## DES VOYAGES BIEN ORGANISÉS

Les nombreuses options de stockage que l'on retrouve dans tout Wrangler vous aident à rester organisé sur la route. Les équipements et les articles importants sont rangés à leur place tout en étant facilement accessibles. Ainsi, vous passez moins de temps à chercher vos articles et plus de temps à vous amuser. Le Wrangler Unlimited offre un espace utilitaire de 2 050 L (72,4 pi<sup>3</sup>) avec les sièges arrière rabattus, pour vous permettre de sortir le grand jeu quand vous chargez tout.

**A) SYSTÈME DE GESTION DES BAGAGES TRAIL RAIL<sup>MC</sup>** Ce système polyvalent vous permet d'ajouter des accessoires à votre capacité de chargement. Livrable en option sur tous les modèles Wrangler. Il comprend des rails en aluminium sur le hayon et le plancher de chargement, ainsi que des ancrages qui peuvent être verrouillés (quatre ancrages sur les modèles à deux portes, six sur les modèles à quatre portes). Ajoutez ensuite encore plus d'espace utilitaire grâce à la tablette de hayon livrable en option de Mopar<sup>MD</sup>.

**B) BACS DE RANGEMENT DANS LE PLANCHER** Placez de plus gros articles, comme des ordinateurs et des outils, dans un espace de rangement dissimulé sous le plancher de chargement, derrière la deuxième rangée de sièges. Le couvercle s'enclenche lorsque le hayon est fermé pour plus de tranquillité d'esprit.

**C) SYSTÈME UTILITAIRE À COMPARTIMENTS MODULAIRES JEEP<sup>®</sup> AU DOS DES SIÈGES** Exclusif et intégré à l'arrière des sièges avant du Rubicon<sup>MD</sup>, il offre des options de rangement flexibles supplémentaires. Les courroies en nylon tissé durable conviennent aux sacs de transport d'équipement modulaire léger (MOLLE) livrables en option. L'ensemble Mopar livrable en option comprend trois sacs (petit, moyen et grand) munis de leurs courroies de fixation et ornés du logo Jeep<sup>®</sup>.

**D) BACS ET POCHETTES** La console centrale à deux niveaux dispose d'un bac principal assez grand pour y insérer un iPad et d'un bac supérieur pratique pour les petits articles. Les porte-gobelets sont conçus pour contenir de grands contenants à boisson et ont un emplacement dédié pour le rangement d'un téléphone cellulaire ou du porte-clés.



# MONTEZ LE VOLUME

## SYSTÈME AUDIO ALPINE<sup>MD</sup> DE CATÉGORIE SUPÉRIEURE

Profitez d'une expérience sonore exaltante grâce au système audio doté de neuf haut-parleurs, y compris des haut-parleurs intégrés à l'arceau, un caisson d'extrêmes graves toutes saisons et un amplificateur de 552 W. Le système est amélioré par le contrôle actif du bruit. Livrable en option.



## SYSTÈMES 4x4 DE MARQUE JEEP®



# AUTORITÉ 4x4 AUTHENTIQUE

**SYSTÈME 4x4 COMMAND-TRAC<sup>MD</sup>** Ce système à prise temporaire et passage à la volée répartit le couple également entre les essieux avant et arrière pour une adhérence optimale dans toutes les conditions climatiques. La boîte de transfert NV241 GII passe en douceur du mode à deux roues motrices au mode à quatre roues motrices à des vitesses pouvant atteindre 72 km/h (45 mi/h). Pour les passages rocheux, son rapport de démultiplication inférieur de 2,72 à 1 donne confiance. De série sur les modèles Sport et Sahara<sup>MD</sup>.

**SYSTÈME 4x4 À PRISE CONSTANTE SELEC-TRAC<sup>MD</sup>** Avec sa boîte de transfert 4x4 active éprouvée, le système Selec-Trac<sup>MD</sup> s'occupe de tout pour que vous puissiez profiter du paysage. Selec-Trac analyse la situation à votre place et transfère le couple vers la roue ou les roues qui ont le plus d'adhérence. Le système offre une traction continue et optimale qui conquiert sans effort les chemins enneigés, glacés, rocheux, boueux ou pires. Le système Smart Lock maintient les quatre roues motrices actives lorsque vous vous engagez sur une piste ou lorsque vous affrontez des conditions de route difficiles. Livrable en option sur le Sahara.

**SYSTÈME 4x4 ROCK-TRAC<sup>MD</sup>** Le modèle Rubicon<sup>MD</sup> fonctionne avec ce système 4x4 extrême. Son rapport d'engrenages à forte démultiplication de 4 à 1 permet au Rubicon d'avancer à basse vitesse avec un meilleur contrôle et davantage de couple aux roues. De série sur le Rubicon.

Modèle Rubicon<sup>MD</sup> Unlimited en bleu océan métallisé



## HOMOLOGUÉ TRAIL RATED<sup>MD</sup>

Chaque Wrangler est conçu pour offrir des compétences hors route exceptionnelles, et son emblème Trail Rated<sup>MD</sup> vous certifie que le Wrangler peut maîtriser les conditions routières et météorologiques les plus difficiles. Dans votre Jeep® Wrangler homologué Trail Rated, vous avez en main des compétences de quatre roues motrices exclusives et authentiques. Partez avec confiance pour découvrir de quoi le monde est fait.

### TESTÉ POUR MAÎTRISER LES TERRAINS LES PLUS DÉFAVORABLES

**MANIABILITÉ** Chaque Wrangler intègre des compétences qui lui permettent de se frayer un chemin dans les passages étroits et d'éviter des situations périlleuses grâce à une direction de précision, à un empattement optimisé et à un rayon de braquage court.

**DÉBATTEMENT** Les systèmes de suspension améliorent la performance sur route et hors route en maximisant la flexibilité et le débattement des essieux et des roues. Le débattement aide à conserver la tenue de route, procurant une meilleure maîtrise sur terrains accidentés et au passage d'obstacles.

**PASSAGE À GUÉ<sup>17</sup>** Traversez des cours d'eau en toute confiance grâce aux joints d'étanchéité de carrosserie, à des gaines isolantes de circuits électriques supplémentaires et à un système d'admission d'air surélevé. Le Wrangler peut traverser en toute sécurité un cours d'eau d'une profondeur pouvant atteindre 76 cm (30 po). Inspectez toujours les passages inondés avant de vous y engager.

**ADHÉRENCE** Gardez la maîtrise de votre véhicule sur les routes enneigées et les ponts glacés. Vous pouvez gravir des dunes escarpées et maîtriser les sentiers boueux. Votre Wrangler homologué Trail Rated possède l'adhérence requise pour maîtriser tous les reliefs de terrain et conditions de conduite imaginables.

**GARDE AU SOL** Partez à l'aventure avec l'assurance que votre véhicule homologué Trail Rated a été conçu pour rouler sur les troncs, les rochers et les terrains accidentés. La sous-carrosserie est également protégée par des plaques forgées qui recouvrent les éléments essentiels de dessous de caisse.





## UNE PRÉDILECTION POUR LA PUISSANCE

**LE MOTEUR LE PLUS VENDU AU PAYS<sup>18</sup>, le MOTEUR V6 PENTASTAR<sup>MC</sup> 3,6 L**, se targue d'être le premier moteur du Jeep® Wrangler. Ses performances éprouvées comprennent des applications de réduction du frottement qui assurent son bon fonctionnement. Son efficacité bien à propos vient notamment de l'ajout de la technologie arrêt/démarrage, mais il demeure que c'est un moteur qui a du muscle, avec une puissance de 285 chevaux et un couple de 260 lb-pi. Jumelé à une transmission manuelle à 6 vitesses de série ou à une transmission automatique à 8 vitesses livrable en option.

**LE MOTEUR TURBO DE 2 L** procure la puissance d'un V6, mais consomme comme un moteur à 4 cylindres en ligne. L'injection directe de carburant augmente la puissance tout en réduisant les émissions, et la technologie arrêt/démarrage permet d'offrir une meilleure économie de carburant. Le moteur développe une puissance de 270 chevaux et un couple de 295 lb-pi et, grâce à son agencement de série avec la transmission automatique à 8 vitesses, vous aimerez ses démarrages rapides et la douceur de ses changements de vitesse sur l'autoroute. Livrable en option.

**TECHNOLOGIE eTORQUE** En incluant cette caractéristique efficace, le moteur Pentastar<sup>MC</sup> 3,6 L offre des fonctions économes en carburant et génératrices d'énergie qui comprennent l'arrêt/démarrage automatique, l'assistance électrique, la coupure prolongée de l'alimentation en carburant, la gestion du passage des vitesses, le chargement intelligent de la batterie et le freinage régénératif. Livrable en option.

**LE TOUT NOUVEAU MOTEUR V6 ECODIESEL DE 3 L** développe une puissance pouvant atteindre 260 chevaux et un couple de 442 lb-pi pour une performance impressionnante et une puissance exceptionnelle à bas régime. Vous pouvez désormais profiter des aventures sur route et hors route comme jamais auparavant. Couplé à la transmission automatique à 8 vitesses. Livrable en option sur les modèles Unlimited. Livrable ultérieurement.

**PUISSANCE DE TRACTION** Les modèles Wrangler Unlimited peuvent remorquer jusqu'à 1 588 kg (3 500 lb) en toute confiance lorsqu'ils sont correctement équipés de l'ensemble composants électriques service intensif et attelage de remorque livrable en option. Le Wrangler est également idéal pour le remorquage derrière un véhicule récréatif, pour vous permettre d'apporter les compétences hors route à ciel ouvert partout où vous allez.

### TRANSMISSION AUTOMATIQUE À 8 VITESSES

Avec douceur, rapidité et efficacité, cette transmission permet d'ajouter des rapports sans augmenter le poids, d'améliorer l'accélération en réduisant la consommation de carburant et d'augmenter le couple pour réaliser une plus grande force de remorquage. Livrable en option.



Modèle Sahara<sup>MD</sup> Unlimited en cristal granit métallisé

Bien arrimer le chargement. Respectez toujours la capacité de remorquage du véhicule.

### TRANSMISSION MANUELLE À 6 VITESSES

Cette transmission est faite pour ceux qui préfèrent vraiment changer eux-mêmes de vitesses. Elle comprend une 1<sup>re</sup> vitesse et une marche arrière à bas régime, ce qui est parfait pour la conduite hors route, ainsi qu'un tuyau d'aération qui peut être déplacé pour faciliter les passages à gué<sup>17</sup>. Elle est livrée de série, avec un système 4x4 Command-Trac<sup>MD</sup> sur les modèles Sport et Sahara<sup>MD</sup>, ou avec le système 4x4 Rock-Trac<sup>MD</sup> sur le modèle Rubicon<sup>MD</sup>.





**PORTES AMOVIBLES<sup>19</sup>** Il suffit de dévisser quelques boulons pour pouvoir profiter de l'expérience à ciel ouvert dans son intégralité. Ces portes amovibles sont en aluminium léger et sont conçues pour s'enlever facilement. Elles comprennent des charnières de porte visibles avec la mention T50 présentant l'embout Torx<sup>MD</sup> (inclus) requis pour retirer les boulons de la porte, une sangle d'arrêt de porte à fixation rapide, et des arrêts qui maintiennent la porte ouverte.

**PARE-BRISE RABATTABLE<sup>19</sup>** Le Wrangler est connu dans le monde entier pour son expérience unique de conduite à ciel ouvert avec les cheveux au vent. Le pare-brise à cadre en aluminium est facile à rabattre : retirez les boulons, rabattez le pare-brise vers l'avant, puis fixez-le au capot avec les sangles fournies; vous voilà prêt à partir. Les butées intègrent les boucles de retenue et les gicleurs de liquide lave-glace pour une allure soignée. La garniture supérieure dotée du rétroviseur et des pare-soleil reste toujours en place même lorsque le pare-brise est rabattu.



EN SYMBIOSE  
AVEC LA NATURE



# UN TOIT AVEC VUE

Le Wrangler vous propose plusieurs façons de profiter du monde. Trois styles de toits uniques vous permettent de vivre le genre de liberté à ciel ouvert que seul le Wrangler peut offrir. Vous n'avez qu'à décider quel toit vous désirez, puis vous pouvez vous préparer à le retirer<sup>19</sup>.



Modèle Sahara<sup>MD</sup> Unlimited en gris acier argent métallisé

# TOIT SOUPLE SUNRIDER<sup>MD</sup>



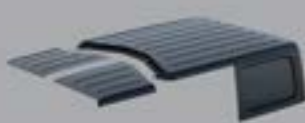
Agrandissez instantanément votre monde d'une seule main. Grâce au système intelligent à ressort facile à ouvrir, le toit souple est plus facile que jamais à ouvrir complètement ou partiellement. Les glaces amovibles sans fermeture à glissière<sup>19</sup> complètent l'expérience légendaire des cheveux au vent.

Modèle Rubicon<sup>MD</sup> en rouge pétard



## TOIT SOUPLE SUNRIDER<sup>MD</sup>

De série sur tous les modèles Wrangler, avec un design sans fermeture à glissière facile à utiliser. Le toit au fonctionnement simple peut s'ouvrir grâce aux barres de support à ressort. Fabriqué dans un robuste tissu imperméable. Livrable en option en noir ou en havane rétro.



## TOIT RIGIDE MODULAIRE FREEDOM TOP<sup>MD</sup>

Ce toit rigide à trois panneaux est léger et facile à enlever<sup>19</sup>. Pour une expérience à ciel ouvert complète, vous pouvez retirer les trois sections ou vous pouvez laisser entrer le soleil en retirant seulement les deux panneaux avant. De série en noir sur le modèle Sahara<sup>MD</sup>. Livrable en option en noir sur les modèles Sport et en noir ou en couleur carrosserie sur les modèles Rubicon<sup>MD</sup>.



## TOIT À COMMANDE ÉLECTRIQUE SKY ONE-TOUCH<sup>MC</sup>

Faites entrer l'air frais avec la simple pression d'un bouton grâce à ce toit à commande électrique. Obtenez une ouverture encore plus grande en retirant les panneaux de glace de custode arrière faciles à enlever<sup>19</sup>. Livrables en option sur les modèles Sahara et Rubicon Unlimited.



## RABATTEZ LE TOIT ET DÉTENDEZ-VOUS.

La gestion intelligente du tissu et la poignée de rétraction facile à utiliser vous permettent de faire entrer l'air frais plus rapidement que jamais avec un minimum d'effort.

## OBTENEZ UN JOLI BRONZAGE.

Offert en noir, le toit souple Sunrider<sup>MD</sup> est également livrable en option en havane rétro. Ce qui vous permet d'avoir un second choix de couleur de toit.

## TOIT RIGIDE MODULAIRE FREEDOM TOP<sup>MD</sup>



Ce toit rigide à trois panneaux livrable en option est léger et facile à retirer<sup>19</sup>. Une trousse d'outils gratuite est incluse avec chaque Wrangler à toit rigide. La trousse comprend un étui pratique qui contient tous les outils dont vous avez besoin pour retirer le toit rigide.

Modèle Sahara<sup>MD</sup> Unlimited en gris acier argent métallisé

## TOIT À COMMANDE ÉLECTRIQUE SKY ONE-TOUCH<sup>MC</sup>



**PANNEAUX AMOVIBLES<sup>19</sup>** Ils sont légers et plus faciles à retirer que jamais. Choisissez de retirer seulement le panneau avant, ou les trois panneaux pour profiter pleinement de l'air frais<sup>19</sup>.

### COULEUR CARROSSERIE LIVRABLE EN OPTION

Pour les panneaux de votre toit Freedom Top<sup>MD</sup>, choisissez la couleur carrosserie des modèles Sahara<sup>MD</sup> et Rubicon<sup>MD</sup>.



### LE CIEL OUVERT AU CONTACT D'UN SIMPLE BOUTON

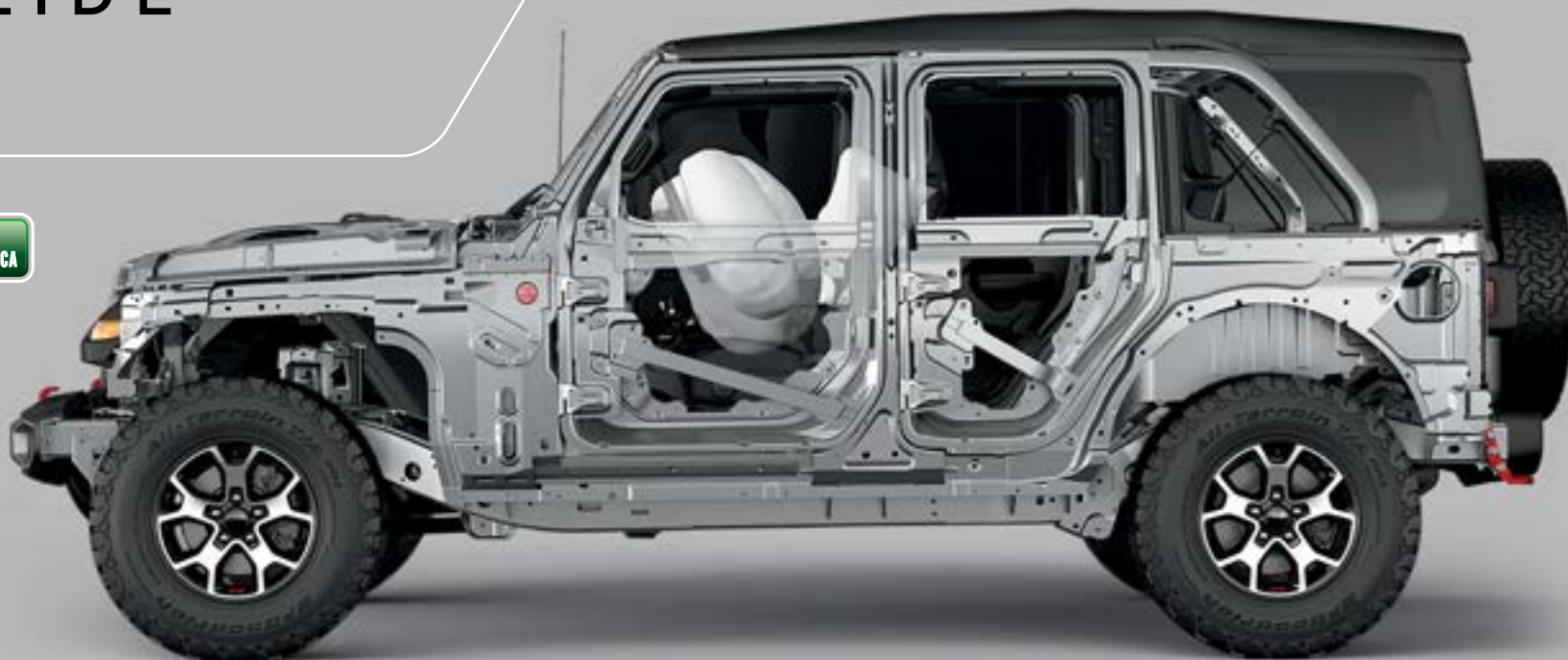
Le toit à commande électrique Sky One-Touch<sup>MC</sup> est doté d'une fonction unique de coulissement qui permet le déploiement à des vitesses pouvant atteindre 88 km/h (55 mi/h). Pour avoir encore plus d'air, les glaces de custode arrière sont facilement amovibles en quelques secondes<sup>19</sup>. Vous n'avez plus besoin de prévoir de vous arrêter en cas de tempête de pluie soudaine. Cela change pour toujours la liberté à ciel ouvert. Livrable en option sur les modèles Sahara et Rubicon Unlimited.



Modèle Sahara Unlimited en blanc éclatant



# UNE BASE SOLIDE



**CARROSSERIE SOLIDE** La cage de sécurité exceptionnellement solide est constituée d'acier à haute résistance couplé à de l'aluminium léger, ce qui rend le Wrangler plus léger, mais muni d'un châssis très résistant. De série.

**SACS GONFLABLES MULTIMODES ÉVOLUÉS<sup>8</sup>** Lorsqu'une collision est détectée, ces sacs gonflables se déploient presque instantanément pour offrir aux occupants une protection adaptée à la gravité de l'accident. Les événements actifs vidant les sacs gonflables à la vitesse appropriée, selon la force de l'impact. De série.

**SACS GONFLABLES LATÉRAUX MONTÉS DANS LES SIÈGES AVANT<sup>9</sup>** Les sacs gonflables latéraux montés dans les sièges avant se déploient du côté extérieur de chaque siège avant pour mieux protéger le conducteur et le passager avant lors de certains types de collisions. De série.



**ANTIDÉMARREUR SENTRY KEY<sup>MD</sup>** Un code de sécurité exclusif a été programmé dans la clé de votre véhicule pour assurer la sécurité de votre Wrangler à l'endroit où il est stationné. De série.



**SURVEILLANCE DES ANGLES MORTS<sup>1</sup> ET DÉTECTION D'OBSTACLES TRANSVERSAUX À L'ARRIÈRE<sup>1</sup>** Maintenez un périmètre sécuritaire grâce à ces systèmes de capteurs. Les voyants lumineux vous avertissent lorsqu'un objet est détecté dans un angle mort sur les côtés ou à l'arrière. Livrable en option.



**SYSTÈME D'AIDE AU RECUIL PARK-SENSE<sup>MD1</sup>** Œuvre de pair avec la caméra de recul ParkView<sup>MD1</sup> pour détecter les objets difficiles à voir et les afficher à l'écran de la radio en émettant un signal sonore pour vous donner le temps de réagir. Si la vitesse est de moins de 6 km/h (4 mi/h), le système peut automatiquement serrer les freins pour immobiliser le véhicule en cas de détection d'un objet. Livrable en option.



**SYSTÈME ÉLECTRONIQUE D'ANTIDÉRAPAGE<sup>7</sup>** Un réseau de capteurs de sécurité contribue à conserver la maîtrise du véhicule, procurant une aide instantanée lorsqu'il détecte que le véhicule dévie de la trajectoire prévue. Le système électronique d'antidérapage<sup>7</sup> coordonne le dispositif électronique antirotulis, les freins antiblocage, l'assistance au freinage, l'antipatinage toutes vitesses et le dispositif antilouvoiement de la remorque livrable en option, puis les active au besoin. De série.

**DISPOSITIF AMÉLIORÉ DE RÉACTION AU DÉPLOIEMENT (EARS)** Ce dispositif aide les secouristes à voir et à atteindre les occupants en cas d'accident en allumant l'éclairage intérieur, en activant les clignotants de détresse et en déverrouillant les portes à commande électrique après le déploiement d'un sac gonflable. De série.



Surveillance des angles morts<sup>1</sup>

**ASSISTANCE AU DÉPART EN PENTE ET LIMITEUR DE VITESSE EN DESCENTE**

L'assistance au départ en pente retient le Wrangler lors d'un démarrage en pente. Le limiteur de vitesse en descente est intégré à la transmission automatique à 8 vitesses pour aider le Wrangler à négocier les descentes abruptes à une vitesse constante. Livrable en option.

**ENSEMBLE SÉCURITÉ ET TECHNOLOGIE SAFETYTEC<sup>MC</sup>**

Cet ensemble complet utilise des capteurs actifs pour vous aider à rester au courant de votre environnement. Il comprend l'aide au recul Park-Sense<sup>MD1</sup> avec surveillance des angles morts<sup>1</sup>, détection d'obstacle transversal à l'arrière<sup>1</sup> et feux arrière éclatants à DEL. Livrable en option.

**ENSEMBLE ÉCLAIRAGE À DEL**

Maintenez une présence unique et sécuritaire à la nuit tombée, et ajoutez une sécurité visuelle supplémentaire pendant la journée. Les phares ronds traditionnels sont équipés de feux de jour uniques, et les phares à DEL, les feux arrière et les antibrouillards avant à DEL de l'ensemble améliorent la visibilité en cas d'intempéries. Livrable en option.

**COMMANDE VOCALE INTÉGRÉE AU SYSTÈME UCONNECT<sup>MD10</sup> AVEC BLUETOOTH<sup>MD</sup>**

Le multitâche est la norme actuelle, même sur la route<sup>11</sup>. Cette importante caractéristique de sécurité permet au conducteur d'envoyer, de transmettre ou d'écouter un texto, de passer ou de prendre un appel<sup>11</sup> et plus encore, tout en gardant les deux mains sur le volant. De série.

**SIRIUSXM GUARDIAN<sup>4</sup> AVEC APPEL D'URGENCE<sup>13</sup> ET APPEL D'ASSISTANCE ROUTIÈRE<sup>14</sup>**

Fournit de l'aide en cas d'urgence sur la route. Appuyez sur le bouton SOS sur le rétroviseur intérieur pour parler à un agent qui pourra envoyer des services d'urgence vers votre emplacement. Appuyez sur le bouton Assist sur le rétroviseur intérieur, puis sur le bouton Roadside Assistance sur votre écran tactile pour parler à un agent qui pourra envoyer une assistance routière. Livrable en option.



**CAMÉRA DE REcul PARKVIEW<sup>MD1</sup>**

Lorsque le véhicule est en marche arrière, l'écran UConnect<sup>MD</sup> affiche une vue d'ensemble de ce qui se trouve immédiatement derrière votre véhicule. Vous verrez derrière vous les objets qui pourraient être hors de votre champ de vision, vous donnant assez de temps pour réagir. Les lignes de quadrillage dynamique à l'écran vous aident à voir votre trajectoire de recul ou à aligner une remorque à votre attelage. De série.



**DISPOSITIF ANTILOUVOIEMENT DE LA REMORQUE**

Les vents latéraux et la circulation n'affectent aucunement le véhicule ou la charge utile. Intégré au système électronique d'antidérapage<sup>7</sup>, le dispositif antilouvoiement de la remorque contribue à maintenir la trajectoire du véhicule et des articles remorqués. De série.

Quand il s'agit de votre bien-être sur la route, le Wrangler est prêt à être votre gardien en tout temps. Le Wrangler vous propose plus de 75 caractéristiques de sécurité de série et livrables en option. Les capteurs et les caméras surveillent votre périmètre pour assurer votre tranquillité d'esprit.



Détection d'obstacle transversal à l'arrière<sup>1</sup>



Système d'aide au recul Park-Sense<sup>MD1</sup>



**PAGES HORS ROUTE** Accédez à des données de performance en temps réel, comme le débattement de la suspension ou gardez un œil sur votre indicateur d'inclinaison et de tangage. Des diagnostics approfondis sur le véhicule, y compris le braquage, l'articulation et la température de la transmission contribuent à optimiser l'expérience. Livrable en option.

Rubicon<sup>™</sup> avec habitacle garni de cuir noir, logo Rubicon brodé, coutures contrastantes rouges Rubicon et tableau de bord en Redical

# RUBICON®



## CONSTRUCTION ET PRIX

### DE SÉRIE

- Moteur Pentastar<sup>MC</sup> 3,6 L avec technologie arrêt/démarrage et transmission manuelle à 6 vitesses
- Système 4x4 Rock-Trac<sup>MD</sup>
- Essieux renforcés Dana<sup>MD</sup> 44 de troisième génération équipés de différentiels verrouillables avant et arrière Tru-Lok<sup>MD</sup>
- Suspension de performance
- Élargisseurs d'aile avant à grand dégagement
- Pare-pierres
- Capot doté d'une prise d'air à autocollant Rubicon<sup>MD</sup>
- Crochets de remorquage avant et arrière rouges
- Pare-chocs avant et arrière exclusifs à enjoliveurs gris
- Garnitures de calandre grises
- Trappe de carburant noire
- Plaques de protection sous le réservoir de carburant et la boîte de transfert
- Barre antiroulis à déconnexion
- Phares halogènes automatiques et antibrouillards
- Toit souple Sunrider<sup>MD</sup> en vinyle noir avec fenêtres teintées
- Portes intégrales amovibles<sup>9</sup>
- Roues de 17 po en aluminium usiné avec creux noirs
- Pneus hors route BFGoodrich<sup>MD</sup> de 33 po
- Pneu de secours pleine grandeur
- Sièges en tissu noir avec logo Rubicon, coutures contrastantes rouges et tableau de bord en Redical anodisé ou argent platine
- Démarrage par bouton-poussoir
- Régulateur de vitesse
- Volant gainé de cuir
- Glaces à commande électrique et verrouillage électrique des portes
- Rétroviseurs extérieurs chauffants à commande électrique
- Ouvrez-porte de garage universel<sup>20</sup>
- Centre d'information avec écran couleur de 7 po
- Système Uconnect<sup>MD</sup> 4 avec écran tactile de 7 po et radio SiriusXM<sup>3</sup>
- Intégration d'Apple CarPlay<sup>2</sup>
- Compatible avec Android Auto<sup>MD</sup>
- Commande automatique de température bizona
- Système audio à huit haut-parleurs avec haut-parleurs intégrés à l'arceau
- Caméra de recul ParkView<sup>MD</sup>

### DE SÉRIE (suite)

- Système électronique d'antidérapage<sup>2</sup> avec dispositif antilouvoiement de la remorque
- Assistance au départ en pente et dispositif électronique antiroulis
- Chauffe-bloc
- Sacs gonflables multimodes évolués pour le conducteur et le passager avant<sup>8</sup>
- Sacs gonflables latéraux complémentaires montés dans les sièges avant<sup>8</sup>
- Système de surveillance de la pression des pneus avec affichage
- Dispositif de prévention du vol Sentry Key<sup>MD</sup>
- Alarme de sécurité
- Prise de 12 V et prise de courant auxiliaire de 115 V
- Système utilitaire à compartiments modulaires Jeep<sup>®</sup> au dos des sièges
- Console centrale pleine longueur et bac de rangement dans le plancher à l'arrière
- Trousse d'outils Torx<sup>MD</sup> pour le retrait du toit et des portes<sup>9</sup>
- Intérieur facilement lavable avec moquettes amovibles
- Banquette arrière 60-40 rabattable (Unlimited)

### LIVRABLE EN OPTION

- Moteur turbo de 2 L avec technologie arrêt/démarrage
- Moteur turbo de 2 L avec technologie eTorque (livrable ultérieurement)
- Moteur V6 Pentastar 3,6 L avec technologie eTorque
- Moteur V6 EcoDiesel de 3 L avec technologie arrêt/démarrage (livrable ultérieurement sur les modèles Unlimited seulement)
- Transmission automatique à 8 vitesses
- Élargisseurs d'aile couleur carrosserie
- Toit Sky One-Touch<sup>MC</sup> à commande électrique monotouche et panneaux de custode arrière amovibles<sup>9</sup>
- Toit rigide modulaire à trois panneaux Freedom Top<sup>MD</sup> noir ou couleur carrosserie avec essuie-glace et lave-glace de lunette, dégivreur arrière et sac de rangement des panneaux Freedom
- Revêtement de pavillon pour toit rigide Mopar<sup>MD</sup>
- Toit souple Sunrider de catégorie supérieure noir ou havane rétro à tissu amélioré et au fonctionnement plus silencieux
- Entrée et démarrage sans Enter 'n Go<sup>MC</sup> avec capteur de proximité

### LIVRABLES EN OPTION (suite)

- Démarreur à distance<sup>6</sup>
  - Système audio Alpine<sup>MD</sup> de catégorie supérieure avec neuf haut-parleurs, y compris un caisson d'extrêmes graves toutes saisons, un amplificateur de 552 watts et un alternateur de 220 A
  - Système de gestion des bagages Trail Rail<sup>MC</sup>
  - Tapis protecteurs toutes saisons Mopar
  - Ensemble Jeep Trail Rated<sup>MD</sup> - sangle de remorquage, gants, anneau en D et sac
- ENSEMBLE PARE-CHOC EN ACIER :** Pare-chocs avant pouvant accueillir un treuil, avec antibrouillards à DEL intégrés et embouts amovibles et pare-chocs arrière en acier (le véhicule doit être équipé de l'ensemble éclairage à DEL)

**ENSEMBLE DEUX TOITS :** Toit rigide noir Freedom Top à trois panneaux et toit souple Sunrider noir de catégorie supérieure (Wrangler Unlimited seulement)

**ENSEMBLE TEMPS FROID :** Volant chauffant, sièges avant chauffants et démarreur à distance<sup>6</sup>

**SYSTÈME UCONNECT<sup>MD</sup> 4C NAV ET ENSEMBLE AUDIO :** Système Uconnect 4C NAV avec écran tactile de 8,4 po, navigation GPS<sup>9</sup>, Bluetooth<sup>MD</sup>, Apple CarPlay<sup>2</sup>, Android Auto<sup>2</sup>, radio AM/FM, radio HD, radio SiriusXM<sup>3</sup> (abonnement d'essai de un an), SiriusXM Guardian<sup>4</sup> (abonnement d'essai de un an), SiriusXM Traffic<sup>5</sup> (abonnement d'essai de cinq ans), SiriusXM Travel Link<sup>5</sup> (abonnement d'essai de cinq ans), système audio Alpine de catégorie supérieure, point d'accès Wi-Fi 4G<sup>2</sup> et rétroviseur intérieur à atténuation automatique

**ENSEMBLE ÉCLAIRAGE À DEL :** Antibrouillards avant à DEL, phares réflecteurs à DEL, feux arrière à DEL et feux de jour cerclés de DEL

**ENSEMBLE COMPOSANTS ÉLECTRIQUES SERVICE INTENSIF ET ATTELAGE DE REMORQUE :** Attelage de classe II, faisceau de câblage à 4 et à 7 broches, alternateur de 240 A, batterie sans entretien de 700 A et 4 commandes auxiliaires configurables

**ENSEMBLE SAFETYTEC<sup>MC</sup> :** L'aide au recul Park-Sense<sup>MD</sup> avec surveillance des angles morts<sup>1</sup>, détection d'obstacle transversal à l'arrière<sup>1</sup> et feux arrière à DEL

**ENSEMBLE SÉCURITÉ ÉVOLUÉ :** L'alerte de collision avant à pleine vitesse Plus<sup>1</sup>, la commande automatique des phares de route et le régulateur de vitesse adaptatif avec fonction d'arrêt<sup>1</sup>

**ENSEMBLE FUMEUR :** Cendrier amovible et allume-cigare

### INTÉRIEURS

- 1) Tissu en relief noir avec logo Rubicon brodé, coutures contrastantes rouge Rubicon et tableau de bord Redical ou argent platine, selon la couleur de peinture extérieure (de série)
- 2) Garni de cuir de couleur noire avec logo Rubicon brodé, coutures contrastantes rouge Rubicon et tableau de bord au choix de couleur Redical ou argent platine, selon la couleur de peinture extérieure (livrable en option)
- 3) Garni de cuir daim foncé avec logo Rubicon brodé, coutures contrastantes tungstène clair et tableau de bord fini argent platine (livrable en option)

### ROUES

- 1) Roues de 17 po en aluminium usiné avec creux noirs (de série)
- 2) Roues de 17 po en aluminium noir semi-brillant avec contour poli (livrables en option)



Modèle Rubicon<sup>MD</sup> Unlimited illustré en gris acier argent métallisé avec élargisseurs d'ailes couleur carrosserie livrables en option et ensemble pare-chocs en acier

# SAHARA®



## CONSTRUCTION ET PRIX

### DE SÉRIE

- Moteur Pentastar<sup>MC</sup> 3,6 L avec technologie arrêt/démarrage et transmission manuelle à 6 vitesses
- Système 4x4 Command-Trac<sup>MD</sup>
- Essieux Dana<sup>MD</sup>
- Plaques de protection sous le réservoir de carburant et la boîte de transfert
- Crochets de remorquage avant et arrière
- Phares halogènes automatiques et antibrouillards
- Toit rigide noir Freedom Top<sup>MD</sup>
- Portes intégrales amovibles<sup>9</sup>
- Roues de 18 po en aluminium avec rayons peints cristal granit
- Pneus toutes saisons 255/70R18 Bridgestone<sup>MD</sup>
- Pneu de secours pleine grandeur
- Marchepieds latéraux
- Élargisseurs d'aile couleur carrosserie
- Pare-chocs avant et arrière exclusifs à enjoliveurs argent
- Garnitures de calandre argent
- Sièges en tissu avec logo Sahara<sup>MD</sup>
- Tableau de bord peint Grillz
- Démarrage par bouton-poussoir
- Régulateur de vitesse
- Centre d'information avec écran couleur de 7 po
- Système Uconnect<sup>MD</sup> 4 avec écran tactile de 7 po et radio SiriusXM<sup>3</sup>
- Intégration d'Apple CarPlay<sup>2</sup>
- Compatible avec Android Auto<sup>MC2</sup>
- Commande automatique de température bizona
- Système audio à huit haut-parleurs avec haut-parleurs intégrés à l'arceau
- Caméra de recul ParkView<sup>MD1</sup>
- Système électronique d'antidérapage<sup>7</sup> avec dispositif antilouvoiement de la remorque
- Assistance au départ en pente et dispositif électronique antiroulis
- Sacs gonflables multimodes évolués pour le conducteur et le passager avant<sup>8</sup>

### DE SÉRIE (suite)

- Sacs gonflables latéraux complémentaires montés dans les sièges avant<sup>8</sup>
- Système de surveillance de la pression des pneus avec affichage
- Dispositif de prévention du vol Sentry Key<sup>MD</sup>
- Alarme de sécurité
- Prise de 12 V et prise de courant auxiliaire de 115 V
- Ouvre-porte de garage universel<sup>20</sup>
- Console centrale pleine longueur et bac de rangement dans le plancher à l'arrière
- Trousse d'outils Torx<sup>MD</sup> pour le retrait du toit et des portes<sup>9</sup>
- Intérieur facilement lavable avec moquettes amovibles
- Banquette arrière divisée 60-40 à dossiers rabattables
- Chauffe-bloc

### LIVRABLE EN OPTION

- Moteur turbo de 2 L avec technologie arrêt/démarrage
- Moteur turbo de 2 L avec technologie eTorque (livrable ultérieurement)
- Moteur V6 Pentastar 3,6 L avec technologie eTorque
- Moteur V6 EcoDiesel de 3 L avec technologie arrêt/démarrage (livrable ultérieurement)
- Transmission automatique à 8 vitesses
- Système 4x4 à prise constante Selec-Trac<sup>MD</sup>
- Toit Sky One-Touch<sup>MC</sup> à commande électrique monotouche et panneaux de custode arrière amovibles<sup>9</sup>
- Toit rigide modulaire à trois panneaux Freedom Top couleur carrosserie avec essuie-glace et lave-glace de lunette, dégivreur arrière et sac de rangement des panneaux Freedom
- Entrée et démarrage sans Enter 'n Go<sup>MC</sup> avec capteur de proximité
- Démarreur à distance<sup>6</sup>
- Essieu arrière avec différentiel autobloquant
- Revêtement de pavillon pour toit rigide Mopar<sup>®</sup>
- Toit souple Sunrider<sup>MD</sup> de catégorie supérieure noir ou havane rétro à tissu amélioré et au fonctionnement plus silencieux

### LIVRABLE EN OPTION (suite)

- Système audio Alpine<sup>®</sup> de catégorie supérieure avec neuf haut-parleurs, y compris un caisson d'extrêmes graves toutes saisons, un amplificateur de 552 watts et un alternateur de 220 A
- Système de gestion des bagages Trail Rail<sup>MC</sup>
- Tapis protecteurs toutes saisons Mopar
- Ensemble Jeep<sup>®</sup> Trail Rated<sup>MD</sup> – sangle de remorquage, gants, anneau en D et sac
- ENSEMBLE DEUX TOITS :** Toit rigide noir Freedom Top à trois panneaux et toit souple Sunrider noir de catégorie supérieure
- ENSEMBLE COMPOSANTS ÉLECTRIQUES SERVICE INTENSIF ET ATTELAGE DE REMORQUE :** Attelage de classe II, faisceau de câblage à 4 et à 7 broches, alternateur de 240 A, batterie sans entretien de 700 A et 4 commandes auxiliaires configurables
- ENSEMBLE TEMPS FROID :** Volant chauffant, sièges avant chauffants et démarreur à distance<sup>6</sup>
- ENSEMBLE D'INFODIVERTISSEMENT ÉLECTRONIQUE :** Système Uconnect 4C NAV avec écran tactile de 8,4 po, navigation GPS<sup>3</sup>, Bluetooth<sup>MD</sup>, Apple CarPlay<sup>2</sup>, Android Auto<sup>2</sup>, radio AM/FM, radio HD, radio SiriusXM<sup>3</sup> (abonnement d'essai de un an), SiriusXM Guardian<sup>4</sup> (abonnement d'essai de un an), SiriusXM Traffic<sup>5</sup> (abonnement d'essai de cinq ans), SiriusXM Travel Link<sup>5</sup> (abonnement d'essai de cinq ans), système audio Alpine de catégorie supérieure, point d'accès Wi-Fi 4G<sup>12</sup> et rétroviseur intérieur à atténuation automatique
- ENSEMBLE SAFETYTEC<sup>MC</sup> :** L'aide au recul Park-Sense<sup>MD1</sup> avec surveillance des angles morts<sup>1</sup>, détection d'obstacle transversal à l'arrière<sup>1</sup> et feux arrière à DEL
- ENSEMBLE SÉCURITÉ ÉVOLUÉ :** L'alerte de collision avant à pleine vitesse Plus<sup>1</sup>, la commande automatique des phares de route et le régulateur de vitesse adaptatif avec fonction d'arrêt<sup>1</sup>
- ENSEMBLE ÉCLAIRAGE À DEL :** Antibrouillards avant à DEL, phares réflecteurs à DEL, feux arrière à DEL et feux de jour à DEL
- ENSEMBLE FUMEUR :** Cendrier amovible et allume-cigare

### INTÉRIEURS

- 1) Tissu avec motifs « Peak » noirs en relief, coutures contrastantes Tonal et tableau de bord peint Grillz (de série)
- 2) Tissu avec motifs « Peak » havane rétro en relief, coutures contrastantes Tonal et tableau de bord peint Grillz (de série)
- 3) Garni de cuir noir avec logo Sahara brodé, coutures contrastantes tungstène clair et tableau de bord gainé de catégorie supérieure (livrable en option)
- 4) Garni de cuir daim foncé avec logo Sahara brodé, coutures contrastantes tungstène clair et tableau de bord gainé de catégorie supérieure (livrable en option)



### ROUES

- 1) Roues de 18 po en aluminium poli avec rayons peints cristal granit (de série)
- 2) Roues de 18 po en aluminium avec face et glaces gris tech (livrables en option)



Modèle Sahara<sup>MD</sup> Unlimited illustré en blanc éclatant avec toit rigide Freedom Top<sup>MD</sup> couleur carrosserie livrable en option

# SPORT



## CONSTRUCTION ET PRIX

### DE SÉRIE/SPORT

- Moteur Pentastar<sup>MC</sup> 3,6 L avec technologie arrêt/démarrage et transmission manuelle à 6 vitesses
- Système 4x4 Command-Trac<sup>MD</sup>
- Essieux Dana<sup>MD</sup>
- Plaques de protection sous le réservoir de carburant et la boîte de transfert
- Crochets de remorquage avant et arrière
- Phares et antibrouillards halogènes
- Toit souple en vinyle noir Sunrider<sup>MD</sup>
- Portes intégrales amovibles<sup>9</sup>
- Roues de 17 po en acier noir à faible brillance
- Pneus toutes saisons 245/75R17 Michelin<sup>MD</sup>
- Pneu de secours pleine grandeur
- Sièges en tissu avec tableau de bord argent platine
- Colonne de direction inclinable et télescopique
- Démarrage par bouton-poussoir
- Régulateur de vitesse
- Centre d'information avec écran monochrome de 3,5 po
- Système Uconnect<sup>MD</sup> avec écran tactile de 5 po, radio AM/FM, commandes vocales avec Bluetooth<sup>MD</sup> et téléphonie mains libres<sup>11</sup>
- Système audio à huit haut-parleurs avec haut-parleurs intégrés à l'arceau
- Caméra de recul ParkView<sup>MD1</sup>
- Système électronique d'antidérapage<sup>7</sup> avec dispositif antilouvoiement de la remorque
- Assistance au départ en pente et dispositif électronique antiroulis
- Sacs gonflables multimodes évolués pour le conducteur et le passager avant<sup>8</sup>
- Sacs gonflables latéraux complémentaires montés dans les sièges avant<sup>8</sup>
- Système de surveillance de la pression des pneus avec affichage
- Dispositif de prévention du vol Sentry Key<sup>MD</sup>
- Prise de 12 volts
- Console centrale pleine longueur et bac de rangement dans le plancher à l'arrière
- Trousse d'outils Torx<sup>MD</sup> pour le retrait du toit et des portes<sup>10</sup>
- Intérieur facilement lavable avec moquettes amovibles
- Chauffe-bloc

### DE SÉRIE/SPORT S

CARACTÉRISTIQUES DU MODÈLE SPORT, PLUS :

- Roues de 17 po en aluminium argent tech métallisé
- Volant gainé de cuir
- Climatisation
- Glaces à commande électrique et verrouillage électrique des portes
- Rétroviseurs extérieurs chauffants à commande électrique
- Phares automatiques
- Glaces à écran solaire foncé
- Alarme de sécurité
- Pare-soleil avec miroir éclairé

### LIVRABLE EN OPTION/SPORT

- Essieu arrière avec différentiel autobloquant
- Climatisation
- Radio satellite SiriusXM<sup>2</sup> avec abonnement de un an
- Glaces arrière et glace de custode à écran solaire foncé

### LIVRABLE EN OPTION/SPORT S

- Moteur V6 EcoDiesel de 3 L avec technologie arrêt/démarrage (livrable ultérieurement sur les modèles Unlimited seulement)
  - Essieu arrière avec différentiel autobloquant
  - Marchepieds latéraux
  - Système audio Alpine<sup>MD</sup> de catégorie supérieure avec neuf haut-parleurs, y compris un caisson d'extrêmes graves toutes saisons, un amplificateur de 552 W à 12 canaux et un alternateur de 220 A
  - Toit souple Sunrider de catégorie supérieure noir ou havane rétro à tissu amélioré et au fonctionnement plus silencieux
- ENSEMBLE COMMODITÉS :** Ouvre-porte de garage universel<sup>20</sup> et démarreur à distance<sup>9</sup>
- ENSEMBLE TECHNOLOGIE :** Système Uconnect 4 avec écran tactile de 7 po et radio SiriusXM<sup>2</sup>, Bluetooth, Apple CarPlay<sup>2</sup>, Android Auto<sup>MC2</sup>, radio AM/FM, prise d'entrée audio, climatisation à commande automatique de température et centre d'information avec écran couleur de 7 po
- ENSEMBLE SAFETYTEC<sup>MC</sup> :** L'aide au recul Park-Sense<sup>MD1</sup> avec surveillance des angles morts<sup>1</sup>, détection d'obstacle transversal à l'arrière<sup>1</sup> et feux arrière à DEL
- ENSEMBLE SÉCURITÉ ÉVOLUÉ :** Alerte de collision avant Plus à pleine vitesse<sup>1</sup> et régulateur de vitesse adaptatif avec fonction d'arrêt<sup>1</sup>

### LIVRABLE EN OPTION/SPORT ET SPORT S

- Moteur turbo de 2 L avec technologie arrêt/démarrage
- Moteur turbo de 2 L avec technologie eTorque (livrable ultérieurement)
- Moteur V6 Pentastar 3,6 L avec technologie eTorque
- Transmission automatique à 8 vitesses
- Différentiel autobloquant Trac-Lok<sup>MD</sup>
- Toit rigide modulaire à trois panneaux Freedom Top<sup>MD</sup> noir avec essuie-glace et lave-glace de lunette, dégivreur arrière et sac de rangement des panneaux Freedom
- Revêtement de pavillon pour toit rigide Mopar<sup>MD</sup>
- Système de gestion des bagages Trail Rail<sup>MC</sup> (non livrable sur le modèle Sport)
- Tapis protecteurs toutes saisons Mopar
- Ensemble Jeep Trail Rated<sup>MD</sup> – sangle de remorquage, gants, anneau en D et sac

**ENSEMBLE DEUX TOITS :** Toit rigide noir Freedom Top à trois panneaux et toit souple Sunrider noir de catégorie supérieure (Wrangler Unlimited seulement)

**ENSEMBLE COMPOSANTS ÉLECTRIQUES SERVICE INTENSIF ET ATTELAGE DE REMORQUE :** Attelage de classe II, faisceau de câblage à 4 et à 7 broches, alternateur de 240 A, batterie sans entretien de 700 A et 4 commandes auxiliaires configurables

**ENSEMBLE TEMPS FROID :** Volant chauffant, sièges avant chauffants et démarreur à distance<sup>9</sup>

**ENSEMBLE FUMEUR :** Cendrier amovible et allume-cigare

**ENSEMBLE PHARES ET ANTIBROUILLARDS À DEL :** Antibrouillards avant à DEL et phares réflecteurs à DEL

### INTÉRIEURS

- 1) Tissu à empiècements de couleur noire avec coutures contrastantes Tonal et tableau de bord peint argent platine (de série)
- 2) Tissu avec empiècements de couleur havane rétro avec coutures contrastantes Tonal et tableau de bord fini argent platine (de série)

### ROUES

- 1) Roues de 17 po en acier noir à faible brillance (de série)
- 2) Roues de 17 po en aluminium argent tech métallisé (de série sur le modèle Sport S)
- 3) Roues de 17 po usinées cristal granit (livrables en option sur le modèle Sport S)



Modèle Sport S Unlimited illustré en rouge pétard avec roues de 17 po en aluminium livrables en option



## COULEURS\*

- 1] Bikini
- 2] Hellyella
- 3] Rouge pétard
- 4] Punk'n métallisé
- 5] Bleu océan métallisé
- 6] Vert sergent (livrable ultérieurement)
- 7] Gris acier argent métallisé
- 8] Gris raie
- 9] Cristal granit métallisé
- 10] Blanc éclatant
- 11] Noir

\* Les couleurs peuvent ne pas être livrables sur certains modèles et peuvent être limitées ou restreintes.



### TOIT SOUPLE SUNRIDER<sup>MD</sup>

Noir

Havane rétro



### TOIT RIGIDE MODULAIRE FREEDOM TOP<sup>MD</sup>

Noir

De série sur les modèles Sahara<sup>MD</sup>  
Livrable en option sur les modèles Sport et Rubicon<sup>MD</sup>

Couleur carrosserie

Livrable en option sur les modèles Sahara et Rubicon



### TOIT À COMMANDE ÉLECTRIQUE SKY ONE-TOUCH<sup>MC</sup>

Noir

Livrable en option sur les modèles Sahara Unlimited et Rubicon Unlimited





## FICHE TECHNIQUE

### DIMENSIONS EXTÉRIEURES

(Rubicon<sup>®</sup> 2 portes/4 portes avec toit souple; en millimètres [pouces] sauf indication contraire)

Empattement	2 460 (96,8) / 3 008 (118,4)
Longueur hors tout	
(avec roue de secours)	4 237 (166,8) / 4 785 (188,4)
Largeur hors tout (sans rétroviseurs)	1 875 (73,8)
Voie (avant/arrière)	1 598 (62,9)
Hauteur	1 868 (73,6)
Garde au sol	274 (10,8)
Angle d'attaque (degrés)	44 / 43,9
Angle de rampe (degrés)	27,8 / 22,6
Angle de surplomb (degrés)	37
Profondeur de passage à gué <sup>†</sup>	762 (30)

### DIMENSIONS INTÉRIEURES

(modèle 2 portes/4 portes avec toit souple; en millimètres [pouces] sauf indication contraire)

Nombre de places : 2 portes (avant/arrière)	2 / 2 adultes
4 portes (avant/arrière)	2 / 3 adultes
Dégagement à la tête : avant	1 083 (42,6)
arrière	1 059 (41,7)
Dégagement aux jambes : avant	1 038 (41,2)
arrière	904,2 (35,7) / 974 (38,3)
Dégagement aux épaules : avant	1 417 (55,7)
arrière	1 458 (57,7) / 1 417 (55,7)
Dégagement aux hanches : avant	1 370 (53,9)
arrière	1 143 (45) / 1 440 (56,7)
Volume utile en L (pi <sup>3</sup> ) :	
banquette relevée	365 (12,9) / 898 (31,7)
banquette arrière rabattue	1 328 (46,9) / 2 050 (72,4)

### CONTENANCES/POIDS

(Rubicon 2 portes/4 portes; en kilogrammes [livres], sauf indication contraire)

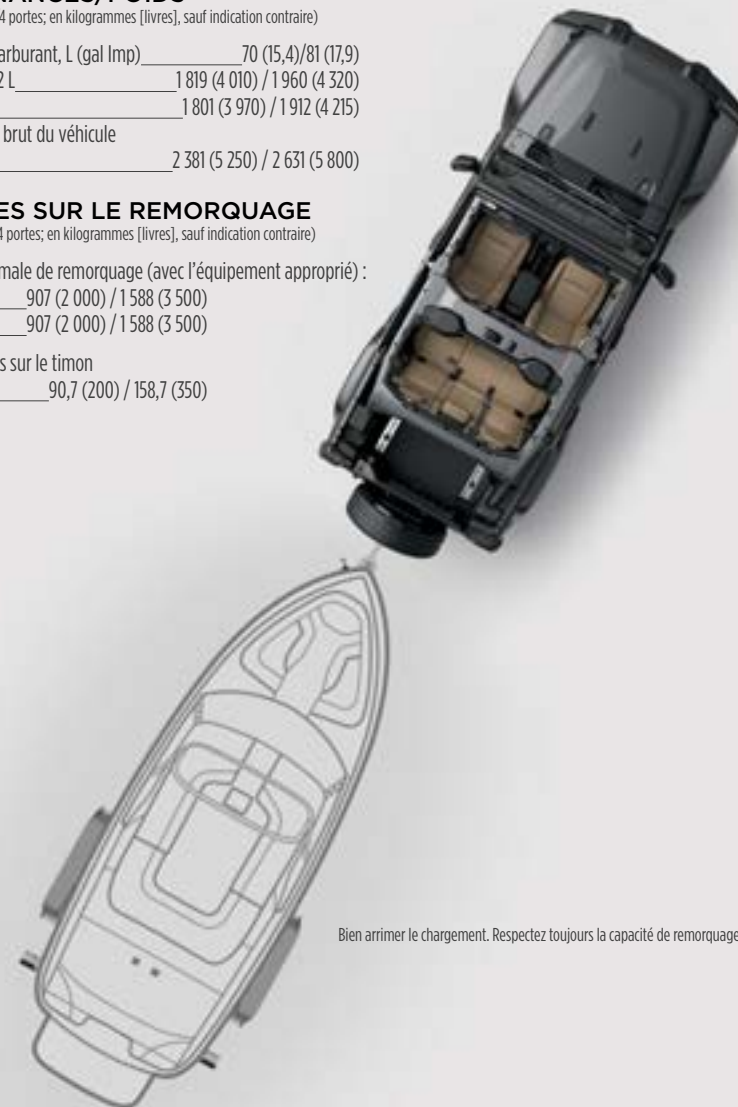
Réservoir de carburant, L (gal Imp)	70 (15,4)/81 (17,9)
Poids à vide : 2 L	1 819 (4 010) / 1 960 (4 320)
3,6 L	1 801 (3 970) / 1 912 (4 215)
Poids nominal brut du véhicule	
(PNBV)	2 381 (5 250) / 2 631 (5 800)

### DONNÉES SUR LE REMORQUAGE

(modèle 2 portes/4 portes; en kilogrammes [livres], sauf indication contraire)

Capacité maximale de remorquage (avec l'équipement approprié) :	
2 L	907 (2 000) / 1 588 (3 500)
3,6 L	907 (2 000) / 1 588 (3 500)

Limite de poids sur le timon	
	90,7 (200) / 158,7 (350)



Bien arrimer le chargement. Respectez toujours la capacité de remorquage du véhicule.

[jeep.ca/fr](http://jeep.ca/fr)



Suivez-nous sur [instagram.com/jeepca](https://www.instagram.com/jeepca)



Aimez-nous sur [facebook.com/jeepcanada](https://www.facebook.com/jeepcanada)





**À PROPOS DE CE CATALOGUE :** Certains renseignements du présent catalogue peuvent avoir été mis à jour depuis l'impression. Consultez votre concessionnaire pour obtenir tous les détails. Certains pièces d'équipement illustrées ou décrites dans ce catalogue sont uniquement livrables moyennant supplément. Les caractéristiques techniques, les descriptions, les illustrations et toutes les comparaisons concurrentielles aux présentes sont jugées exactes compte tenu des renseignements disponibles au moment de mettre sous presse. FCA Canada Inc. se réserve le droit d'apporter des modifications à tout moment sans préavis et sans contracter d'obligation. Consultez votre concessionnaire Chrysler, Jeep, Dodge ou Ram pour obtenir le prix du modèle doté de l'équipement qui vous intéresse ou pour vérifier les caractéristiques techniques énoncées aux présentes.

©2019 FCA Canada Inc. Tous droits réservés. Chrysler, Dodge, Jeep, Ram, SRT, la calandre Jeep, Mopar, protection de véhicules Mopar, Command-Trac, Freedom Top, Park-Sense, ParkView, Rock-Trac, Rubicon, Sahara, Sentry Key, Selec-Trac, Trac-Lok, Trail Rated, Tru-Lok, Uconnect et Wrangler sont des marques de commerce déposées et Entrée et démarrage sans clé Enter 'n Go, Pentastar, Send & Go, Sky One-Touch, SafetyTec et Trail Rail sont des marques de commerce de FCA US LLC.

Alpine et le logo Alpine sont des marques de commerce déposées d'Alpine Electronics, Inc. Tous droits réservés. Google, Android Auto et Google Play sont des marques de commerce de Google LLC. iPhone, iTunes, iPad et Siri sont des marques de commerce déposées d'Apple Inc. BFGoodrich est une marque de commerce déposée de Goodrich Corporation. Bluetooth est une marque de commerce déposée de Bluetooth SIG, Inc. Bridgestone et tous les produits Bridgestone ou noms de service sont des marques de commerce ou des marques de commerce déposées de Bridgestone Corporation. Cummins est une marque de commerce déposée de Cummins, Inc. Dana est une marque de commerce déposée de Dana Corporation. Facebook est une marque de commerce déposée de Facebook, Inc. Instagram est une marque de commerce déposée d'Instagram, Inc. Michelin est une marque de commerce déposée de Michelin North America, Inc. SiriusXM Connected Vehicles Services Inc., Sirius, XM, SiriusXM et SiriusXM Guardian et toutes les marques et tous les logos connexes sont des marques de commerce de SiriusXM Radio Inc. Sunrider est une marque de commerce déposée de Bestop, Inc. Torx est une marque de commerce déposée d'Acument Intellectual Properties, LLC.

**PROTECTION DE VÉHICULE MOPAR.** FCA Canada Inc. tient à ce que vous soyez satisfait de votre expérience en tant que propriétaire d'un véhicule neuf. La protection de véhicule Mopar offre des plans de service et d'entretien prolongés pour vous aider à profiter de votre véhicule pendant de nombreuses années, pour l'équivalent de seulement quelques cents par jour. Pour obtenir de plus amples renseignements sur la protection complète du véhicule, consultez votre concessionnaire Chrysler, Jeep, Dodge et Ram ou composez le 1 800 387-9983.

**GARANTIES.** Les véhicules Chrysler, Jeep, Dodge et Ram 2020 sont couverts par une garantie limitée\* sur le groupe motopropulseur de 5 ans ou de 100 000 kilomètres transférable sans restrictions, sans franchise et avec assistance routière en tout temps<sup>1)</sup>. Les véhicules SRT sont couverts par une garantie limitée\* sur le groupe motopropulseur de 5 ans ou de 60 000 kilomètres transférable sans restrictions, sans franchise et avec assistance routière en tout temps. La couverture de la garantie de base est de 3 ans ou 60 000 kilomètres<sup>2)</sup>. La garantie anticorrosion applicable à la tôle de carrosserie perforée par la rouille est de 3 ans. Le moteur turbo diesel Cummins est couvert par une garantie limitée distincte de 5 ans ou de 100 000 kilomètres<sup>3)</sup>. Le moteur EcoDiesel est couvert par une garantie limitée\* sur le groupe motopropulseur transférable sans restrictions de 5 ans ou de 100 000 kilomètres, sans franchise et avec assistance routière en tout temps<sup>4)</sup>.

\* Selon la première éventualité. Certaines conditions peuvent s'appliquer. <sup>1)</sup> La garantie limitée de 5 ans ou de 100 000 kilomètres sur le groupe motopropulseur ne s'applique pas aux véhicules vendus à certaines fins commerciales. Consultez votre concessionnaire pour obtenir tous les détails.

1) Ce système est un dispositif axé sur la commodité et ne remplace pas la vigilance ni les interventions du conducteur. Le conducteur doit en tout temps surveiller la circulation et être prêt à prendre les mesures correctives nécessaires pour éviter toute collision. 2) La distraction au volant peut entraîner la perte de maîtrise du véhicule. L'usage du cellulaire au volant, ou de tout autre appareil, même au moyen de commandes vocales, ne doit pas compromettre la sécurité. Apple CarPlay doit être utilisé avec un iPhone compatible connecté au système Uconnect avec un câble USB. Android Auto nécessite l'application Android Auto sur Google Play et un téléphone compatible Android fonctionnant sous Android 5.0 ou une version ultérieure. Des frais de transmission de données peuvent s'appliquer. 3) Exige un abonnement à la radio SiriusXM régi par les conditions de SiriusXM figurant à [siriusxm.ca](http://siriusxm.ca). 4) Tous les véhicules équipés des services SiriusXM Guardian comprennent un essai de 12 mois en vigueur à partir de la date d'achat ou de location d'un véhicule neuf. Il est nécessaire de s'inscrire à l'essai pour profiter du service. À l'expiration de la période d'essai, l'achat d'un abonnement est nécessaire pour maintenir les services SiriusXM Guardian. Les services ne peuvent être utilisés que lorsqu'il y a présence de couverture cellulaire. Consultez les conditions d'utilisation d'Uconnect et de SiriusXM Guardian pour connaître toutes les restrictions de service. 5) Les services Traffic et Travel Link de SiriusXM requièrent un abonnement, vendu séparément ou en forfait par SiriusXM Radio Inc. Si vous choisissez de maintenir le service après la période d'essai incluse à l'achat du véhicule neuf, le type d'abonnement que vous avez choisi se renouvellera automatiquement par la suite, et le service vous sera facturé au taux alors en vigueur et selon le mode de paiement que vous aurez sélectionné. La période d'essai n'est pas transférable. Des taxes et des frais s'appliquent. Veuillez consulter l'entente client au [www.siriusxm.ca](http://www.siriusxm.ca) pour connaître toutes les conditions et pour savoir comment annuler l'abonnement, notamment en appelant SiriusXM au 1 866-539-7474. Les frais et la programmation peuvent faire l'objet de modifications. Certains véhicules ou appareils ne sont pas éligibles pour recevoir tous les services offerts par SiriusXM. L'affichage des données et la disponibilité des produits individuels peuvent varier selon les installations du véhicule. Les informations et les fonctions actuelles peuvent ne pas être accessibles partout ou sur tous les récepteurs. Les prévisions météo et les conditions actuelles peuvent ne pas être accessibles partout. 6) Livrable uniquement sur les modèles à transmission automatique. 7) Aucun système ne peut vaincre les lois de la physique ni la conduite dangereuse. Le rendement du système est limité par l'adhérence disponible, qui peut être compromise par la neige, la glace ou d'autres conditions. Lorsque le témoin d'avertissement de glissement, le conducteur doit lever le pied de l'accélérateur, puis adapter sa vitesse et sa conduite aux conditions routières. 8) Les sacs gonflables évolués avant à bord de ce véhicule sont conformes aux normes fédérales régissant les sacs gonflables évolués. Les enfants âgés de 12 ans et moins doivent toujours être assis à l'arrière du véhicule, la ceinture bouclée. Les bébés assis dans des sièges d'enfant orientés vers l'arrière ne doivent jamais être placés sur le siège avant d'un véhicule équipé d'un sac gonflable avant côté passager. Tous les occupants doivent toujours porter leur ceinture à trois points d'ancrage correctement. 9) Ne programmez jamais le système pendant que vous conduisez. La cartographie GPS et la navigation 3D livrables en option peuvent ne pas être détaillées ou disponibles dans toutes les régions ou ne pas refléter le Code de la route en vigueur. 10) La messagerie voix-texte prédéfinie et la lecture des textes entrants nécessitent un téléphone compatible avec la technologie de profil d'accès aux messages (MAP). 11) La distraction au volant peut entraîner la perte de maîtrise du véhicule. L'usage du cellulaire au volant, ou de tout autre appareil, même au moyen de commandes vocales, ne doit pas compromettre la sécurité. La reconnaissance vocale nécessite un téléphone compatible avec la technologie Bluetooth. 12) L'essai de trois (3) mois ou d'un (1) Go de données est compris avec l'achat ou la location d'un nouveau véhicule. À l'expiration de la période d'essai, l'achat d'un abonnement est nécessaire. Point d'accès sans fil Wi-Fi disponible au moyen d'un abonnement à un service tiers. Exige un appareil doté d'une connexion à Internet. Consultez votre concessionnaire pour obtenir les détails. Cette caractéristique n'est pas conçue pour être utilisée par le conducteur lorsque le véhicule roule. Conduisez toujours prudemment. 13) En cas d'accident ou d'urgence, appuyez sur le bouton SOS pour communiquer avec un agent d'un centre d'appels qui pourra envoyer des services d'urgence à l'emplacement de votre véhicule. 14) Le service d'appel d'assistance routière permet d'appeler directement le service d'assistance routière. Le véhicule doit se trouver aux États-Unis, à Puerto Rico ou au Canada et être couvert par un réseau. Des frais supplémentaires peuvent s'appliquer pour l'assistance routière. Consultez la garantie pour obtenir les détails. 15) Lorsque le véhicule est équipé du démarreur à distance. 16) L'avis d'alarme antivol est compatible avec les alarmes installées en usine seulement. 17) Ne tentez pas de traverser un cours d'eau à moins d'être certain que la profondeur est inférieure à 76 cm (30 po). Un passage à gué peut causer des dommages qui pourraient ne pas être couverts par la garantie du véhicule neuf. Explorez toujours la nature de façon responsable dans des endroits approuvés. 18) Selon les données d'HS Markit Automotive sur l'immatriculation de tous les véhicules neufs vendus de 2013 jusqu'en août 2018 (AAJ). 19) Respectez toutes les directives du Guide de l'automobiliste pour retirer le toit ou les portes et pour rabattre le pare-brise. Retirez les portes et rabattez le pare-brise pour la conduite hors route seulement. 20) Non compatible avec certains ouvre-portes de garage. 21) Rapport de police de véhicule volé requis. Avertissez toujours la police si votre véhicule est volé et n'essayez pas de le récupérer par vous-même.

Cette brochure est une publication de FCA Canada Inc. Toutes les illustrations et les fiches techniques sont basées sur les données concurrentielles disponibles au moment de mettre sous presse. FCA Canada Inc. se réserve le droit d'apporter des modifications à tout moment, sans préavis ni obligation, aux prix, fiches techniques, couleurs et matériaux et de modifier ou de retirer des modèles, si cela est considéré comme essentiel à des fins d'amélioration du produit ou pour des raisons de design ou de marketing.

## RECHERCH

CONSTRUCTION ET PRIX

COMPARER DES MODELÈS

**Jeep**<sup>®</sup>  
JEEP.CA/FR



## COÛT

CONSULTER LES INCITATIFS  
ET LES OFFRES